



# Vylepšení navyšuje výkon systému RSLogix 5000

**Špičkový software pro návrh a konfiguraci řídicího systému pomáhá navyšovat produktivitu a současně racionalizuje postupy nastavení, instalace a údržby řídicího systému.**

Nejnovější verze softwaru Rockwell Software RSLogix 5000 zahrnuje více než 30 produktových vylepšení, která pomáhají uživatelům ulehčovat programování a konfiguraci a rovněž údržbu a řešení potíží v rámci řídicích a informačních systémů.

Hlavní funkce systému RSLogix 5000 verze 16 zahrnují uživatelsky definované add-on instrukce – navržené v zájmu zlepšení standardizace a opětovného použití kódu; a integrovanou konfiguraci pohonů – jedinou svého druhu v oboru, a mohou se projevit v rychlejší nastavení, zlepšené přesnosti a snadnější údržbě pohonů.

S rostoucí složitostí výrobních linek a strojního zařízení nabízí konsolidace řídicích disciplín do jediného, integrovaného prostředí značné výhody spojené s úsporami času a nákladů. Verze 16 umožňuje platformě Control Logix proniknout hlouběji do řídicích aplikací procesu a současně integrovat konfiguraci pohonů a řídicí funkce robota a dále stmelit programování a konfiguraci systému řízení pohonů a pohybu do jednoho softwarového balíku.

**Klíčová vylepšení softwaru RSLogix 5000 verze 16 zahrnují:**

**Uživatelsky definované add-on instrukce** – Umožňují uživatelům vytvářet vlastní instrukce rozšiřující robustní sadu zabudovaných funkcí, které již poskytuje platforma Logix Control – Logix PAC (programovatelné automatizační řídicí systémy). Add-on instrukce nabízí základnu pro cíleně orientované metodologie programování, kdy je kód zapouzdřen do předem ověřených modulů, které lze snadno a bez úprav opětovně používat. To vám umožňuje vytvářet standardizované knihovny, které mohou snížit dobu vývoje projektu a zajišťovat konzistenci při snižování výdajů spojených se spuštěním zařízení a školením.

**Konfigurace integrovaných pohonů** – Tradiční začleňování frekvenčního měniče do řídicího systému znamená učít se pracovat s různými softwarovými nástroji a spravovat samostatné konfigurační soubory frekvenčního měniče. Systém RSLogix 5000 nyní obsahuje pro řadu frekvenčních měničů značky Allen-Bradley PowerFlex kompletní podporu pro konfiguraci a stahování. Díky zapracování této části systému do jednoho softwarového balíku je správa frekvenčních měničů v řídicím systému mnohem jednodušší, protože je třeba koupit a nastudovat pouze jeden softwarový balík.

**Kinematické řízení robotů** – ideální pro balení s přemísťováním a jiné složité aplikace náročné na řízení pohybu. Toto řízení umožňuje uživatelům systémů ControlLogix a GuardLogix řídit víceosé aplikace využívající roboty. Se schopností koordinovat tři osy může nyní řídicí systém řídit manipulační zařízení, procesní zařízení a prostřednictvím jediného softwarové a hardwarové architektury vše zrobotizovat. To eliminuje výdaje za další robotické řídicí systémy, software, školení, dobu integrace a vzájemné propojování, které obvykle začlenění robota do balící aplikace doprovází.

**Funkce RSLogix 5000 FuzzyDesigner** – Nabízená jako add-on doplněk k verzi 16 umožňuje uživatelům vytvářet algoritmy fuzzy logik,

kteří lze použít v libovolném systému Logix PAC. Funkce FuzzyDesigner nabízí vývojové prostředí využívající funkcí fuzzy logik, které pomáhá vytvářet pokročilé řídicí schopnosti prostřednictvím rozhodovacího procesu založeného na pravidlech a eliminuje tak často komplikovaný proces programování. Výsledkem je snížení doby vývoje, zvýšení udržitelnosti a usnadnění řídicího nastavení funkcí fuzzy logik.

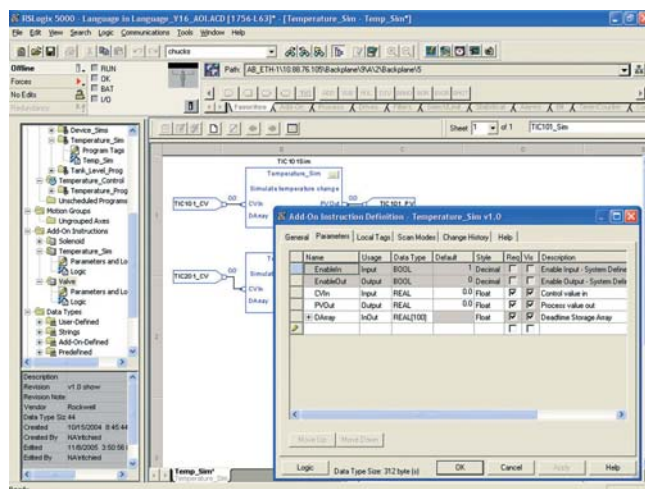
**Použitelnost a produktivita** – Přemíra vylepšení, kterou byl systém RSLogix 5000 obdařen, má poskytovat robustnější vývojové řešení.

Mezi významná vylepšení patří: doplňky do jazyka funkčních bloků (FBD) zvyšující počet bloků, které lze začlenit na jeden list; výchozí nastavení dle uživatelsky vytvořených instrukcí pro komponenty bloků FBD a sekvenčního funkčního diagramu (SFC) snižující dobu vývoje programu; automatické ukládání a obnova projektu snižující

pravděpodobnost ztráty provedené práce; rozšíření funkce importování/exportování, aby uživatelé mohli snáze přemísťovat informace mezi projekty a dokonce některé vývojové úkoly automatizovat; a možnosti konfigurace zpracování komunikace systému Logix pomáhající zlepšovat kapacitu a determinismus. Tato rozšíření dále zlepšují již tak velmi funkční prostředí systému RSLogix 5000 prostřednictvím nástrojů snižujících náklady na vývoj systému.

**Alarmové instrukce systému Logix** – Verze 16 systému RSLogix 5000 a sady instrukcí v systému Logix PAC nyní zahrnují dva nové alarmové bloky. Digitální ale i analogové alarmové instrukce jsou nyní standardní součástí činnosti řídicího systému. Mezi tyto instrukce je také začleněna funkce řídit a sledovat stav alarmu a automaticky ukládat

**„Schopnost konsolidovat řídicí disciplíny do jediného, integrovaného prostředí nabízí významné přínosy v podobě úspory času a nákladů.“**



**Nejnovější verze softwaru RSLogix 5000 obsahuje více než 30 produktových vylepšení včetně uživatelsky definovaných add-on instrukcí, integrované konfigurace pohonů a kinematického řízení robotů. Výsledkem je balík, který zjednodušuje programování, konfiguraci, řešení problémů a údržbu řídicích systémů**



časové údaje. Tyto alarmové instrukce nahrazují aplikační kód zabudovaný na přání pomocí standardních instrukcí, které přináší další funkčnost. Snižují vývoj aplikace, protože je lze naprogramovat rychleji, a pomáhají minimalizovat chyby, které mohou nastat v důsledku duplicity kódu. Díky filozofii samostatných instrukcí, která vystřídala bloky uživatelského kódu, se zjednoduší údržba systému. Tyto instrukce navíc vytvoří základ pro budoucí infrastrukturu FactoryTalk Alarms and Events, která zajistí systém orientovaný na řízení alarmů.

**Systém ControlLogix 1756-L64** – Platforma ControlLogix L64 je rozšířením automatizačních řídicích systémů řady 1756-L64 a přináší 16 MB uživatelské paměti, tedy dvojnásobek současné maximální kapacity. Ideální pro aplikace procesního odvětví, kde je na řídicí úrovni spravováno větší množství informací. Programovatelný automatizační řídicí systém uživatelům umožňuje zúročit výhody zvětšeného formátu

programu a využít funkce jako jsou add-on instrukce nebo systém Alarms and Events. Řídicí systém 1756-L64 je také ideální pro využití v řešení redundance systému ControlLogix.

**Rockwell  
Automation**

**Rockwell Automation Slovakia s.r.o.**

9

**ControlTech**  
Industrial Automation

**ControlTech, s. r. o.**

**Distribútor Rockwell Automation**  
<http://www.controltech.sk>